

TCFD

Klimatförändringarnas finansiella påverkan

Mars 2024



Därför ska du arbeta med TCFD

För många företag och organisationer påskyndas hållbarhetsarbetet genom regelverk och frivilliga ramverk. Ett av dessa ramverk är TCFD (Task Force on Climate-related Financial Disclosures) som skapades för att adressera bristen på enhetliga riktlinjer för hur företag ska rapportera finansiell information relaterad till klimatförändringar.

TCFD:s arbete har fått stort stöd från regeringar, finansinstitut och företag över hela världen. TCFD spelar även en viktig roll i framtagandet av hur klimatrelaterad information ska redovisas inom ramen för CSRD.

TCFD-processen möter behovet av att se på klimatförändringarna ur ett strategiskt perspektiv. Vissa branscher kommer att få nya förutsättningar att generera kassaflöde när klimatet förändras eller när omställningen mot lägre utsläpp skall genomföras.

I denna presentation får du veta hur du bäst sätter igång med TCFD. Vid frågor eller funderingar är du varmt välkommen att kontakta våra hållbarhetspecialister som hjälper dig med allt från rapporteringen och scenarieanalyser till TCFD-integrationen till dina övriga riskhanteringsprocesser.

Thea Brorson



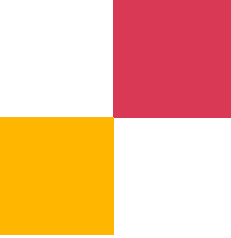
Johan Jacobsson



1

Introduktion och bakgrund





Vad är TCFD?

Beskriver hur företag påverkas av klimatförändringarna, både finansiellt och strategiskt samt hur bolaget planerar att svara mot detta.

TCFD är ett rådgivande organ som inrättats av G20-ländernas Financial Stability Board med syfte att utveckla rekommendationer för en enhetlig rapportering kring klimatfrågan.

TCFD främjar mer informerade beslut bland investerare, kreditgivare och försäkringsgivare, samt skapar bättre förståelse för exponeringen av den finansiella sektorn mot klimatrisker.

Varför TCFD?

TCFD ger en grund för att kartlägga risker och möjligheter, och skapar transparens mot investerare, långgivare och andra intressenter.

Utfallet ger förutsättningar för bättre lönsamhet, högre resiliens och minskad klimatpåverkan.

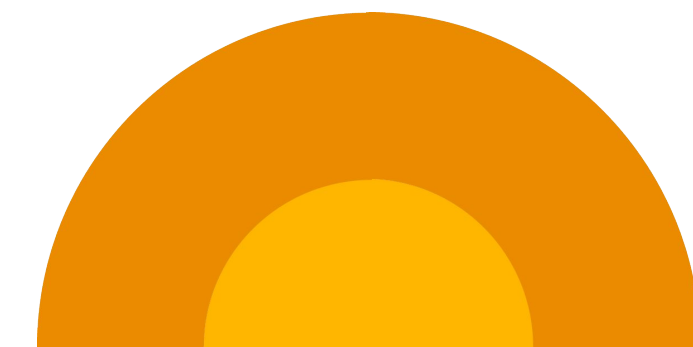
G7 länderna har beslutat att göra TCFD bindande och dess principer återfinns i EU:s CSRD och USA:s SEC-regleringar.

För vem är TCFD?

TCFD riktar sig till bolag som behöver integrera de finansiella konsekvenserna av klimatförändringen i sin affärsmodell, strategi och redovisning.

Anslutna svenska aktörer inkluderar bl.a. den svenska regeringen, AP-fonderna, Nordea, SEB, Swedbank, H&M, Vattenfall, Folksam, Husqvarna och Boliden.

Stödet för TCFD har vuxit till 3800 organisationer, inklusive 1300 finansiella företag (2023).



Krav från investerare driver bolag till att synliggöra sina fysiska risker och utsatthet mot styrmedel och regelverksutveckling.

Finansieringsmöjligheterna begränsas för verksamheter som inte kan hantera de omställningsrisker eller fysiska risker som klimatförändringarna ger upphov till.

Klimatrisker kommer att leda till högre avkastningskrav från investerare eller ökade räntor på lånat kapital från banker och obligationstagare.

Klimatfrågan ger redan upphov till strandade tillgångar och affärsmodeller som faller. Det är högst väsentligt att beskriva hur man minskar sin verksamhets risk för begränsad intjäningsförmåga och vilka åtgärder man vidtar för att styra verksamheten och underbygga affärsstrategin.

Styrmedel och regelverk väntas bli den största klimatrelaterade risken för bolag om vi går mot ett lågutsläppscenario. **Fysiska risker** väntas bli den största klimatrisk för bolag om vi istället går mot ett högutsläppscenario.

På grund av att olika scenarier påverkar bolag på olika sätt så kommer **scenarioanalys hjälpa till att kartlägga vilka risker som finns i vilket scenario.**

Klimatrapportering får ett ökat fokus inom både EU och USA där TCFD spelar en central roll.

CSRD: Innebär att nuvarande regler gällande redovisning av hållbarhetsrelaterad information, inklusive klimatrelaterad, skärps betydligt.

ESRS: Som en del av CSRD kommer ett antal standarder för hållbarhetsrapportering att börja gälla, dessa går under namnet ESRS (European Sustainability Reporting Standards). En av dessa standarder fokuserar på klimatrelaterad information. Utformningen av klimatstandarderna utgår i stor utsträckning från TCFD:s rekommendationer.

TCFD: G7 länderna har enats om "att gå mot obligatoriska klimatrelaterade finansiella upplysningar". Storbritannien införde kraven under 2022 medan Kanada inför dem 2024 för finansiella institutioner.

SEC: U.S Securities and exchange commission har föreslagit regeländringar som kräver att företag inkluderar klimatrelaterade upplysningar i sin redovisning. Detta innefattar klimatrelaterade risker som sannolikt kommer ha en väsentlig inverkan på deras verksamhet och finansiella resultat. Detta väntas färdigställas under 2024.

Principen om dubbel materialitet utgör grunden för CSRD. TCFD-relaterad information får därmed större fokus

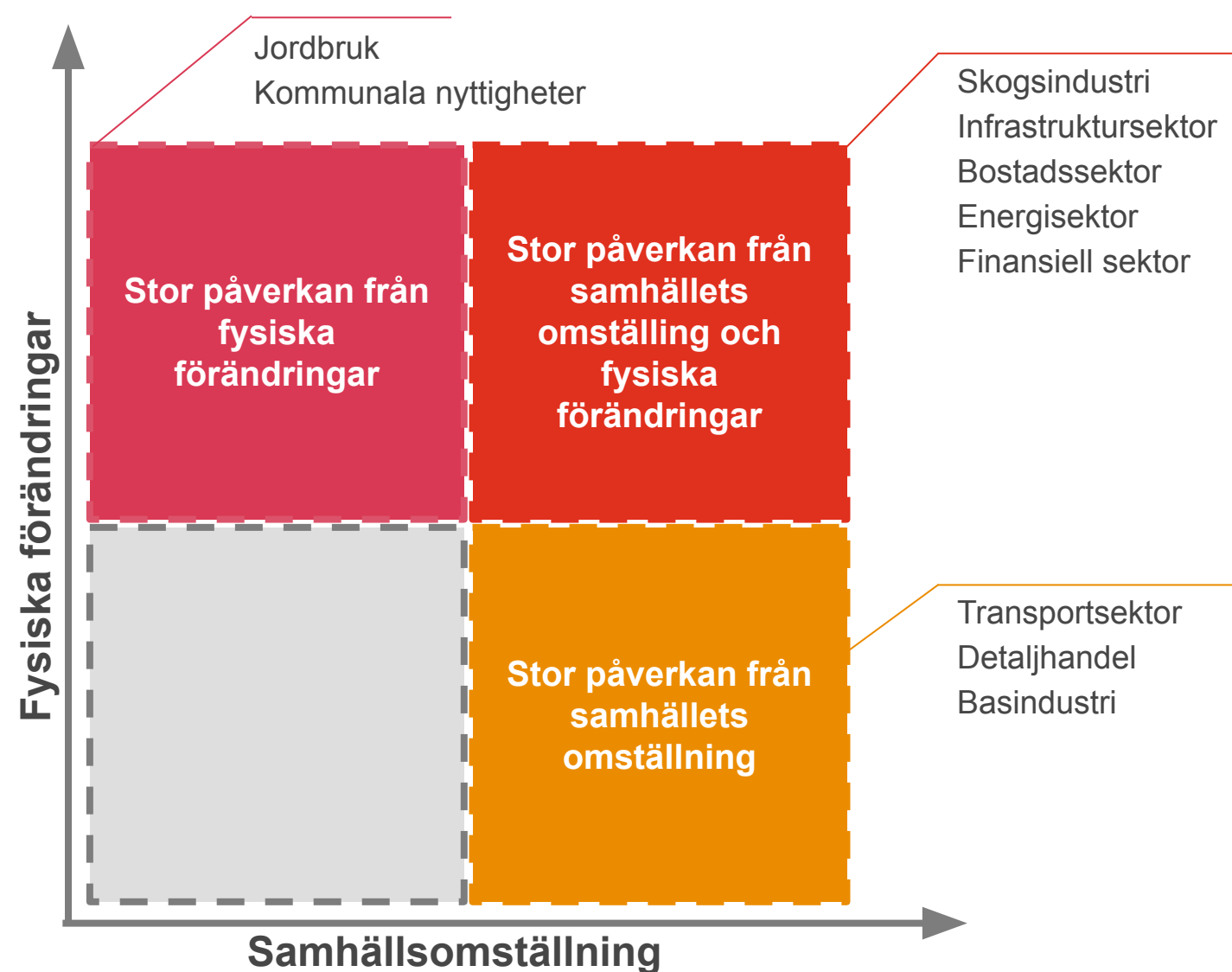
I TCFD ligger fokus på den finansiella materialiteten till följd av klimatförändringarna med ett så kallat **utifrån och in-perspektiv** (hur bolaget i fråga finansiellt påverkas av klimatförändringarna och samhällets svar på dessa förändringar). Utifrån och in-perspektivet skiljer sig mot mer traditionell klimat- och hållbarhetsredovisning där fokuset snarare varit ett inifrån och ut-perspektiv, alltså hur bolaget påverkar klimatet och sin omvärld.

I samband med införandet av CSRD blir det obligatoriskt att ta hänsyn till den så kallade dubbla materialitetsprincipen, det vill säga både ett inifrån och ut-perspektiv och ett utifrån och in-perspektiv.



Utmaningarna och möjligheterna vid en klimatomställning

Utmaningen för bolagen i ett TCFD-kontext är att beskriva verksamheterna i olika klimatutvecklingsscenarier och att koppla ihop hur det kommer att påverka bolaget finansiellt.



I grafen syns PwC:s bedömning av de risker som drabbar olika sektorer och var fokus inom TCFD-arbetet bör ligga. Finans- och bostadssektorerna ligger i framkant inom TCFD-rapportering.

Många branscher står inför stora möjligheter. Exempel på dessa är carbon capture-, cleantech-, energilagring- och vätgasbranschen. I takt med att styrmedel och regelverk skruvas åt kommer det bli mer och mer attraktivt att driva bolag inom dessa områden.

2

Att förstå TCFD

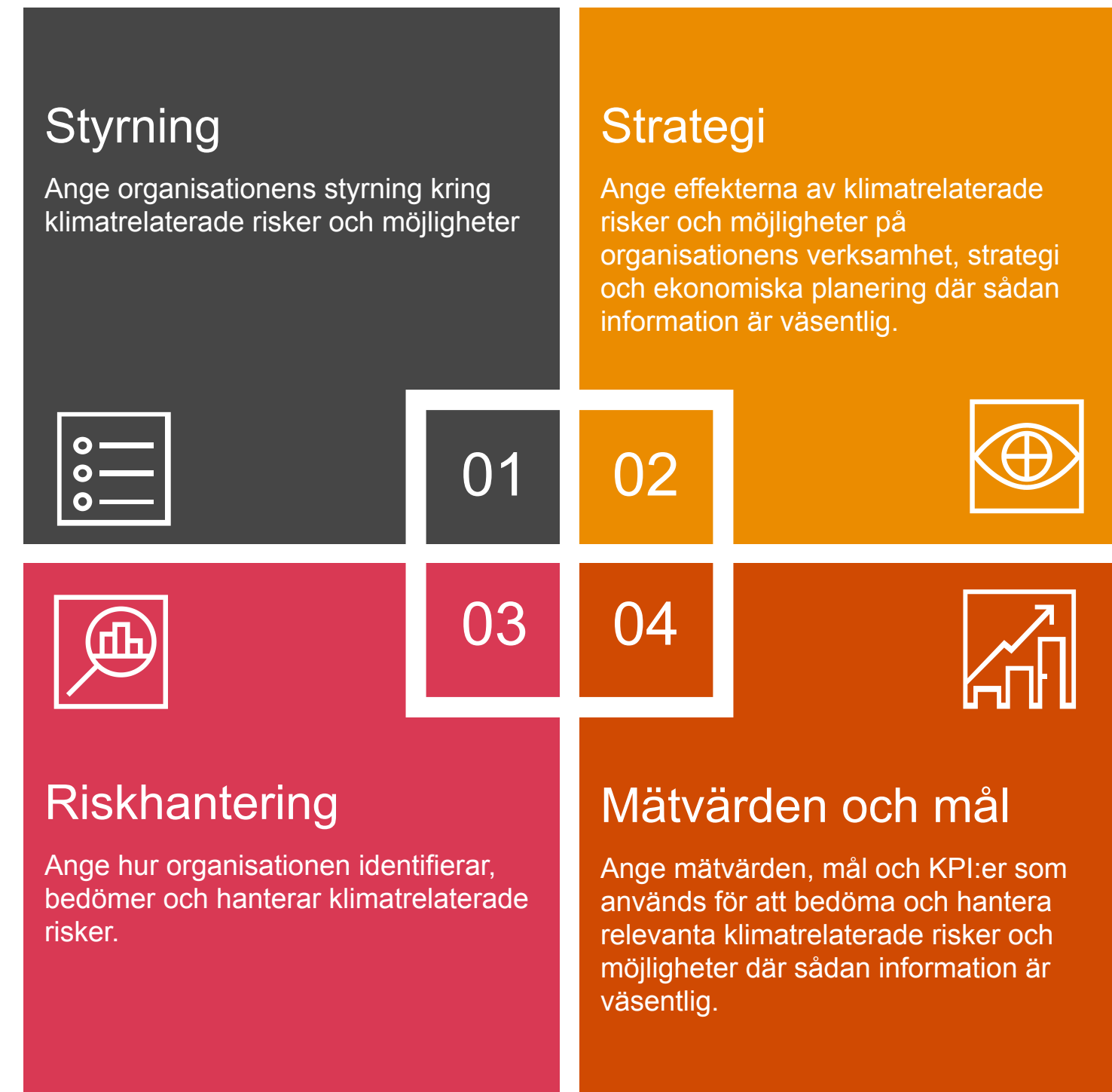


TCFD rekommenderar **fyra områden** för en heltäckande rapportering

TCFD har listat olika områden som de rekommenderar att företag rapporterar på. Dessa kategoriseras in under fyra nyckelområden, se bilden till höger.

Företag uppmuntras att inkludera informationen i relevanta avsnitt i sina finansiella rapporter eller annan existerande rapportering - men många har även separat avsnitt för TCFD-relaterad information.

TCFD-ramverket är delvis anpassat efter andra frivilliga rapporteringsramverk såsom CDP och GRI. Flera ramverk har dessutom gjort anpassningar efter TCFD sedan det släpptes. Inte minst så har det tagits stor inspiration från TCFD vid utformningen av klimatstandarden (ESRS E1) inom CSRD. Även Taxonomin innehåller krav kopplade till scenarioanalys.



TCFD rekommenderar **elva upplysningar** att inkludera i hållbarhetsredovisningen



Styrning

1. Beskriv styrelsens tillsyn av klimatrelaterade risker och möjligheter.
2. Beskriv ledningens roll i att bedöma och hantera klimatrelaterade risker och möjligheter.



Strategi

3. Beskriv de klimatrelaterade risker och möjligheter organisationen har identifierat på kort, medellång och lång sikt.
4. Beskriv inverkan av klimatrisker och möjligheter på organisationens verksamhet, strategi och finansiella planering.
5. Beskriv resiliensen i organisationens strategi, med hänsyn till olika klimatrelaterade scenarier, inklusive ett 2°C eller lägre scenario.



Riskhantering

6. Beskriv organisationens processer för att identifiera och bedöma klimatrelaterade risker.
7. Beskriv organisationens processer för att hantera klimatrelaterade risker.
8. Beskriv hur processer för att identifiera, bedöma och hantera klimatrelaterade risker integreras i organisationens övergripande riskhantering.



Mätvärden och Mål

9. Redovisa de mätvärden som används av organisationen för att bedöma klimatrelaterade risker och möjligheter i linje med dess strategi och riskhanteringsprocess.
10. Redovisa Scope 1, Scope 2 och, om så är lämpligt, Scope 3 växthusgasutsläpp (GHG) och de relaterade riskerna.
11. Beskriv de mål som organisationen använder för att hantera klimatrelaterade risker och möjligheter och prestation mot mål.

TCFD:s sektorspecifika rekommendationer

TCFD innehåller sektorsspecifika rekommendationer för ett antal branscher. Från dessa förväntas det mer information eftersom de tydligt påverkas av TCFD-relaterade frågor som de behöver upplysa finansiella intressenter om:

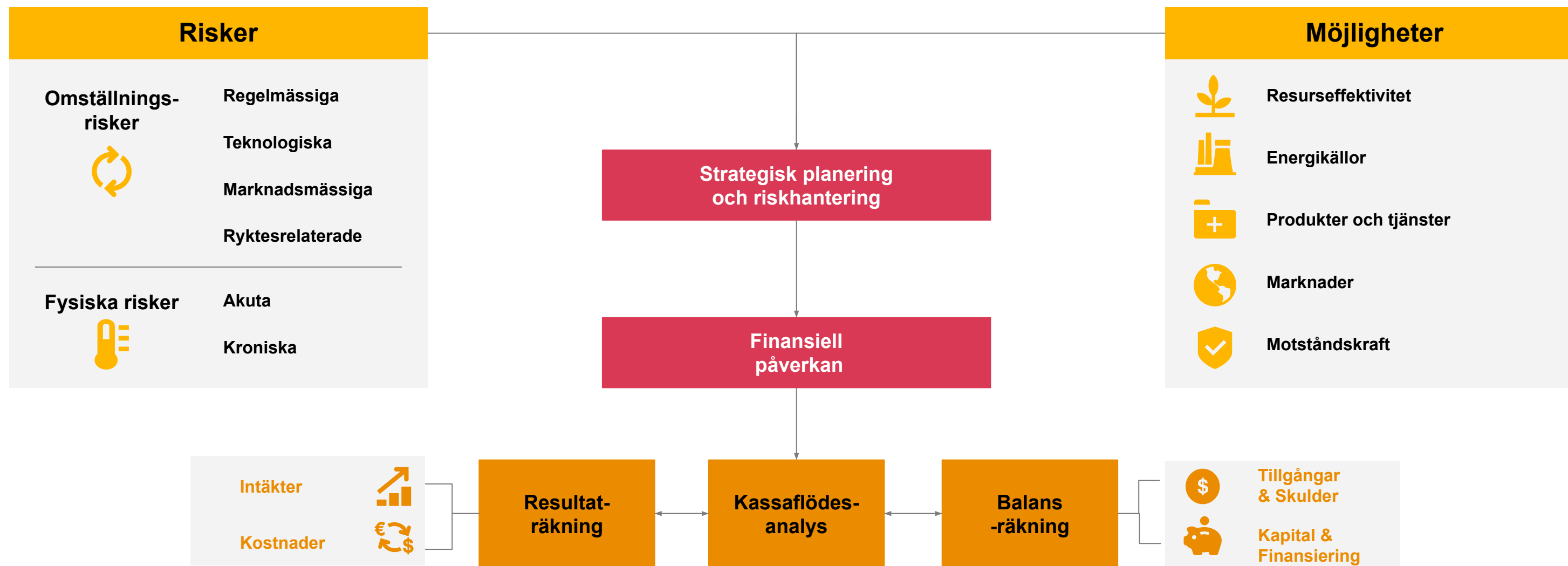
Finansiell sektor

- Banker
- Försäkringsbolag
- Kapitalägare
- Kapitalförvaltare

Icke-finansiell sektor

- Energisektorn
- Transportsektorn
- Material- och byggnadssektorn
- Lantbruks-, livsmedels- och skogssektorn

TCFD beskriver kopplingen mellan klimatrelaterade risker/möjligheter och bolagens finansiella resultat



TCFD efterfrågar för bolagen att redovisa sin valda väg framåt samt hur styrelsen analyserat situationen dels utifrån vad som händer fysiskt med klimatet (som stigande havsnivåer), men även gällande de omställningsrisker som uppstår i och med omvärldens reaktion på klimatförändringarna.

Exempel på omställningsrisker kan vara ökande priser på utsläpp eller fossilt kopplade tillgångar som kraftigt tappar i värde. Samtidigt skall även möjligheter redovisas, till exempel när ett behov efter ny fossiloberoende teknologi skapar nya marknadsandelar.

Genom klimatscenarier kan risker och möjligheter analyseras där deras påverkan på bolagets finansiella resultat kan prognostiseras. Viktigt att notera är att TCFD kräver redovisning av hur klimatet påverkar bolaget. Dock tar ramverket även hänsyn till hur bolaget påverkar klimatet då bolagets klimatpåverkan står i stark relation till hur mycket bolaget påverkas av styrmedel och regleringar.

TCFD ger dig riktlinjer för att hantera övergångsrisker, fysiska risker och möjligheter

Övergångsrisker



Policy- och regelmässiga risker: efterlevnadskostnader; strandade tillgångar; nedskrivning av tillgångar; restriktioner och begränsningar för koldioxidintensiva tillgångar; och tillgångsavskrivningar.



Marknadsmässiga risker: företags- eller värdepappersvärderingar; nedskrivning av tillgångar; lönsamhet för vissa affärsmodeller; och kreditvärderingskonsekvenser.



Teknologiska risker: avskrivningar för investeringar i disruptiv teknik; investeringar i ny teknik; och processförändringskostnader för att tillgodose ny teknik.

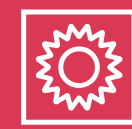


Ryktesrelaterade risker: skada på varumärkets värde eller rykte som resulterar i förlorade intäkter och ytterligare utgifter, t.ex. företagsaffärer, rättstvister etc.

Fysiska risker



Akut fysisk risk: kortlivad extrem väderpåverkan, t.ex. översvämningar, skogsbränder, torka



Kronisk fysisk risk: konsekvenser till följd av långsamma smygande förändringar, t.ex. stigande medeltemperaturer, långvarig vattenstress.

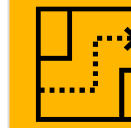
Möjligheter



Resurseffektivitet: effektivare transportsätt; effektiva byggnader; minskad vattenanvändning; återvinning.



Energikällor: användning av energikällor med lägre utsläpp; användning av stödjande politiska incitament; ny teknik; deltagande på koldioxidmarknaden.



Produkter och tjänster: utveckling av varor och tjänster med låga utsläpp; klimatanpassning och risklösningar; FoU och innovation.



Marknadsmöjligheter: utforska nya marknader och tillgångar för att diversifiera verksamheten.

Du bör arbeta med både TCFD och Net Zero för att effektivisera ditt klimatarbete

Medan TCFD syftar till att skapa transparens kring identifiering och hantering av klimatrelaterade risker och möjligheter så handlar Net Zero om att minska utsläppen ner till netto noll. Det finns dock synergier mellan dessa koncept.

Många bolag identifierar övergångsrisker inom ramen för TCFD kopplade till bolagets utsläpp genom värdekedjan. Detta kan exempelvis vara på grund av ökade koldioxidpris, beroende av fossila ändliga resurser.

Med en Net Zero-strategi kan du hantera de identifierade övergångsriskerna. Att arbeta med en Net Zero- strategi bidrar till att minska utsläppen genom värdekedjan och fånga klimatrelaterade möjligheter.

Net Zero – strategi och transformation

Hur kan vi

- ...kostnadseffektivt minska vår klimatpåverkan?
- ...transformera vår organisation för att fånga klimatrelaterade möjligheter?

TCFD – klimatrelaterad risk och resiliens

Hur kan vi

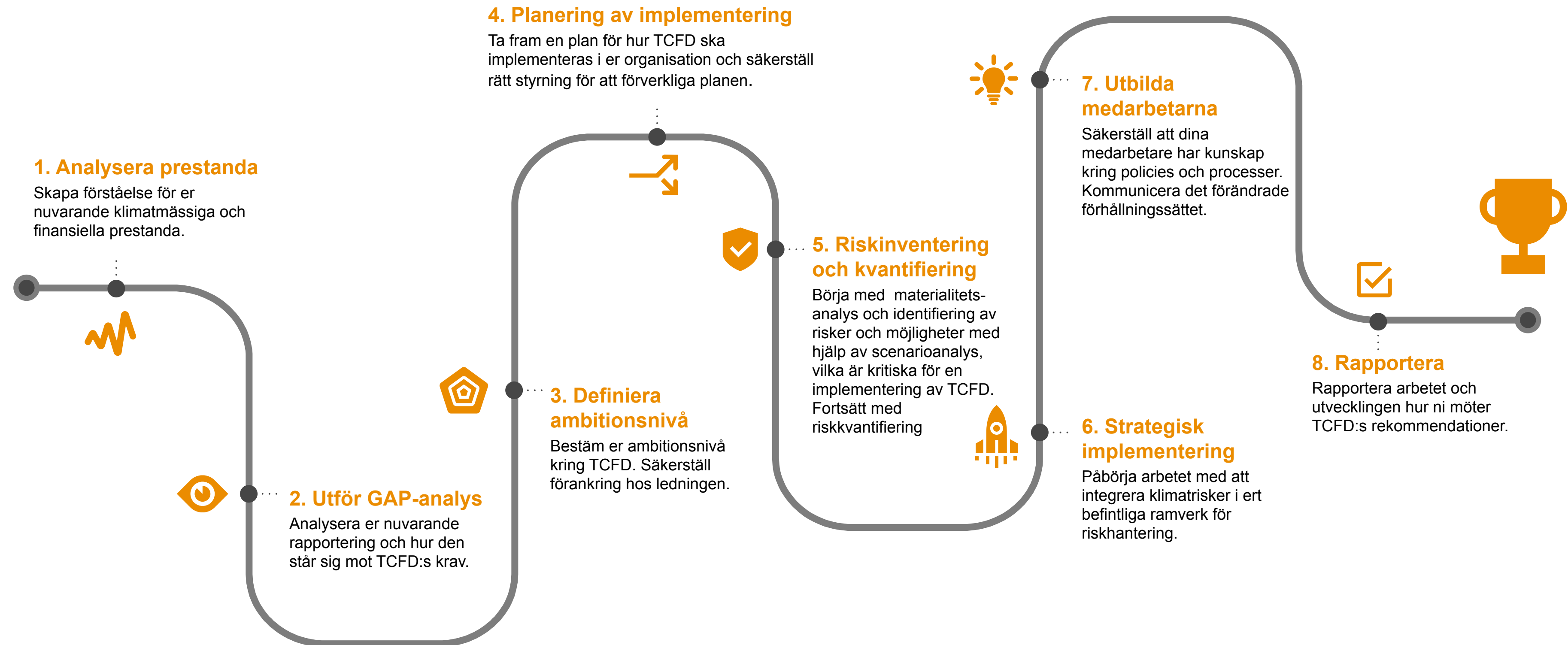
- ...hantera klimatets påverkan på vår organisation?
- ...anpassa oss för att frodas i en klimatpåverkad värld?

3

Att arbeta med TCFD



Processen för att hantera klimatrelaterade risker och möjligheter



Scenarioanalys: en central del i TCFD

Enligt TCFD bör en organisation arbeta med minst två scenarier vid en riskinventering:

I ett lågutsläppsscenario blir omställningsriskerna större, detta till följd av bl.a. den förväntade implementeringen av styrmedel och skatter med syfte att begränsa den globala uppvärmningen.

I ett högutsläppsscenario där vi fortsätter att släppa ut stora mängder koldioxid blir de fysiska förändringarna såsom extremväder mer påtagliga, vilket ökar de fysiska riskerna.

Det gäller att skapa sig en förståelse för hur verkligheten kan komma att se ut i dessa olika scenarier. För de fysiska riskerna är det till viss del möjligt att modellera vilka förändringar som är att vänta i de olika scenarierna baserat på historisk data, t.ex. hur höga temperaturerna kommer att vara eller hur mycket nederbörd som väntas falla.

För omställningsrisker krävs det en förståelse för politik och regelverk där en analys behöver göras för hur man tror att dessa kommer att förändras.



Externa scenarier tas fram av olika aktörer

FN:s klimatpanel IPCC (International Panel on Climate Change) samlar tusentals forskare från hela världen för att utveckla och granska klimatforskning. IPCC:s rapporter bygger på forskning kring klimatförändringarna. IPCC:s scenarier är de bland de mest kända av alla scenarier.

I takt med att vetenskapen och data utvecklas följer även förändringar av modelleringsverktyg, antaganden och andra ingångsvärden till scenariobeskrivningar. I den tidigare vändan utvärderingsrapporter (AR5) användes de så-kallade RCP*-scenarierna. I de nu aktuella rapporterna under s.k. AR6 använder IPCC även SSP**-scenarier, och i viss utsträckning i kombination med RCP-scenarier för bättre precision. RCP-scenarier och SSP-scenarier är dock inte direkt jämförbara.

Även SMHI, Naturvårdsverket och energibolag arbetar med scenarier. Gemensamt för samtliga scenarier är att de utgår från antaganden och observationer som förändras över tid. För att få mer anpassade scenarier med socioekonomiska variabler har många branscher utarbetat hur de ser på vägen mot lägre utsläpp och hur affärsmodeller, samhällsutvecklingen kan se ut i ett antal olika framtidsvärldar med både låga och höga utsläpp. Exempel på dessa är IEA (Internationella Energibyrån), Shell, Greenpeace, Svenska Kraftnät och Fossilfritt Sverige.

*RCP = Representative Concentration Pathways

** SPP = Shared Socioeconomic Pathways

Många bolag ser svårigheter med att monetärt kvantifiera sina identifierade risker och möjligheter

Fokus i TCFD är den finansiella påverkan på ett bolag från klimatförändringarna. Det gäller att förstå vilken finansiell påverkan de risker och möjligheter som har identifierats i scenarioanalysen kan få på bolaget.

Att gå från en identifierad risk till att sätta ett monetärt värde på denna är ett steg som många bolag ännu inte tagit, trots att detta är en så pass viktig del i TCFD.

Det finns inte ett angreppssätt som fungerar för alla bolag utan modellen för att monetärt kvantifiera risker och möjligheter behöver anpassas efter respektive bolag.

Exempel på angreppssätt kan vara att moderera med koldioxidpris eller energipris och se hur det påverkar bolaget finansiellt. Andra exempel är att titta på kostnader för dränering eller annan typ av renovering av fastigheter som kan komma att krävas till följd av ökat extremväder.

Integrera TCFD i din organisation

För att ha ett effektivt TCFD-arbete är det viktigt att inkludera klimatriskerna i bolagets existerande styrning. Materiella klimatrisker är materiella bolagsrisker.

Trycket från intressenter på bolag att börja arbeta med TCFD ökar stadigt. CSRD har tagit stor inspiration från TCFD och fler bolag kommer att lagstadgas att rapportera på sitt arbete med klimatrelaterade risker och möjligheter.

Många svenska bolag uttrycker att de stödjer TCFD. Samtidigt är det väldigt få som verkligen integrerar klimatriskerna och sätter konkreta prisbilder på riskerna och arbeta med konkreta KPI:er.



Integration av rekommenderade upplysningar enligt TCFD och process för hållbarhetsrapportering enligt PwC

Så kan PwC hjälpa dig

Vi hjälper dig att sätta igång ditt TCFD-arbete idag. Här ingår:

| | | | |
|---|---|--|---|
| Redovisningsfrågor | Integrering av TCFD i er övriga riskhantering | Scenarioanalys | Monetär kvantifiering av risker och möjligheter |
| Rapportering | Handlingsplan för identifierade risker | Kartläggning av risker och möjligheter | Utformning av policy och mål |
| Granskning och bestyrkande av information | Strategi- och förändringsarbete | Mognadsanalys | Skapa ramverk för datainsamling |



Vill du veta mer? Kontakta oss idag!

Johan Jacobsson

Ansvarig klimatfrågor PwC
+46 (0)709 294027
johan.jacobsson@pwc.com



Thea Brorson

Rådgivare klimat
+46 (0)728 809405
thea.brorson@pwc.com



PwC Sverige är marknadsledande inom revision samt skatte- och affärsrådgivning, med 2 900 medarbetare och 23 kontor runt om i landet. Vårt syfte är att skapa förtroende i samhället och lösa viktiga problem. Våra 36 000 kunder är såväl globala som svenska företag och organisationer i alla storlekar samt verksamheter inom den offentliga sektorn. Vi vägleder våra kunder och hjälper dem att uppnå sina mål, oavsett vilken fas deras verksamhet befinner sig i.

PwC Sverige drivs som en självständig och oberoende juridisk enhet. Vi ingår i det globala nätverket PwC, som har 276 000 medarbetare i 155 länder. Det ger oss möjlighet att dela kunskaper och erfarenheter globalt och tillsammans utveckla hållbara lösningar för våra kunder.

